



RBSE

— CHAPTERWISE PYQ —

जीव विज्ञान

— पूर्व वर्षों के प्रश्न —

2013 - 2026



कक्षा
12



अध्यायवार
प्रश्न



बोर्ड परीक्षा
के अनुसार



स्मार्ट अभ्यास
बेहतर अंक

01

पुष्पी पौधों में लैंगिक जनन

[खंड - अ]

बहुविकल्पी प्रश्न: -

- निम्नलिखित में से परिभ्रूणपोष पाया जाता है - [1M]

(A) चुकंदर	(B) मटर
(C) मूँगफली	(D) सूरजमुखी
- गैर-एल्बुमिनस बीज का उदाहरण है। [0.5M] (RBSE 2022)

(A) गेहूँ	(B) मक्का
(C) मटर	(D) अंड
- झूठे फल का एक उदाहरण है - (2024) [0.5M] (RBSE 2024)

Similar

आभासी फल का उदाहरण है।-(2025)

(A) आम	(B) सेब
(C) कीवी	(D) तरबूज
- अनिषेकजनित फल का उदाहरण है: [0.5M]

(A) केला	(B) सेब
(C) स्ट्रॉबेरी	(D) अखरोट
- ताजे पानी में उगने वाला जल परागित पादप है [0.5M]

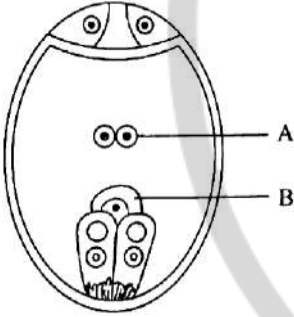
(A) जोस्टेरा	(B) वैलिसनेरिया
(C) ईलग्रास	(D) मैंग्रोव

रिक्त स्थान भरें:-

- त्रिसंलयन के पश्चात् केंद्रीय कोशिका _____ बन जाती है। [0.5M] (RBSE 2024)
- एक प्ररूपी द्विवीजपत्री भ्रूण में एक ____ तथा दो बीजपत्र समाहित होते हैं। [0.5M] (RBSE 2025)

अति लघु उत्तरीय प्रश्न:-

8. उन्मील परागणी पुष्प एवं अनुन्मील परागणी पुष्प में अन्तर लिखिए। [1M]
(RBSE 2013)
9. पुष्पी पादपों में भ्रूणपोष की सूत्रगुणिता क्या होती है ? [1M]
(RBSE 2014)
10. परागकण लम्बे समय तक संरक्षित क्यों रहते हैं ? [1M]
(RBSE 2015)
11. विपुंसन किसे कहते हैं ? [1M]
(RBSE 2016)
12. असंगजनन की परिभाषा बताइये। [1M]
(RBSE 2018, RBSE 2024)
13. अनिषेकबीजता को परिभाषित कीजिये। [1M]
(RBSE 2019)
14. पुष्प के चार भागों के नाम लिखिए। [1M]
(RBSE 2020)
15. लघुबीजाणु अंकुरित होकर _____ युग्मकोन्द्रिद् का निर्माण करते हैं। [1M]
(RBSE 2021)
16. आवृत्तबीजी पादपों में द्वि-निषेचन को समझाइए। [1M]
(RBSE 2021)
17. हाइड्रिला पौधे में परागण के कारक लिखिए। [1M]
(RBSE 2025)
18. उपरोक्त परिपक्व भ्रूणकोष के आरेखीय चित्र में 'A' तथा 'B' क्या दर्शाता है ? प्रत्येक के नाम लिखिए। [1M]
(RBSE 2026)

**[खंड - ब]****लघु उत्तरीय प्रश्न:-**

19. फंजाई तथा पादपों में द्विलिंगी एवं एकलिंगी स्थिति को किस प्रकार उल्लेखित किया जाता है ? [2M]
(RBSE 2016)
20. गुरुबीजाणुधानी की संरचना का वर्णन कीजिए। [1.5M]
(RBSE 2024)
21. एक परागकोश की अनुप्रस्थ काट का नामांकित चित्र बनाइए। [1.5M]
(RBSE 2024)

[खंड - स]**दीर्घ उत्तरीय प्रश्न:-**

22. पराग-स्त्रीकेसर संकर्षण (पारस्परिक क्रिया) को विस्तार से समझाइये। [3M]
(RBSE 2014)
23. भ्रूणपोष किसे कहते हैं? मुक्त केन्द्रकी भ्रूणपोष एवं कोशिकीय भ्रूणपोष का वर्णन कीजिए। [3M]
(RBSE 2013, 2015, RBSE 2020)
24. पुष्पीय पादपों में निषेचन पञ्च की घटनाओं के नाम बताइये। भ्रूण परिवर्धन की क्रिया समझाइये। [3M]
(RBSE 2016)
25. मादा युग्मोद्भिद् के विकास की क्रिया विस्तार से समझाइये। इसका चित्र बनाइये। [3M]
(RBSE 2017)
26. लघु बीजाणुधानी की संरचना समझाते हुए इसके विभिन्न स्तरों के कार्य बताइये। भित्ति पर्तों को प्रदर्शित करते हुए एक लघुबीजाणुधानी का नामांकित चित्र बनाइये। [3M]
(RBSE 2017)
27. (i) परागण को परिभाषित कीजिए।
(ii) दोहरा निषेचन को समझाइए।
(iii) निषेचित भ्रूण कोश की संरचना का नामांकित चित्र बनाइए। [3M]
(RBSE 2023)
28. (i) परनिषेचन परागण को परिभाषित कीजिए।
(ii) गैरएल्बुमिनस, एल्बुमिनस, परिभ्रूणपोषी बीजों का एक-एक उदाहरण लिखिए।
(iii) स्त्रीकेसर के लम्बवत काट में परागनलिका की वृद्धि को दर्शाने वाला नामांकित चित्र बनाइए। [3M]
(RBSE 2023)
29. लघुबीजाणुजनन को परिभाषित कीजिए। परागकण की संरचना समझाइए। [3M]
(RBSE 2025)
30. गुरुबीजाणुजनन को परिभाषित कीजिए। परिपक्व भ्रूणकोष की संरचना समझाइए। [3M]
(RBSE 2025)
31. परागण को परिभाषित कीजिए। उन्मील परागणी एवं अनुन्मील्य परागणी पुष्पों की व्याख्या कीजिए। [3M]
(RBSE 2026)
32. परागण के अभिकर्मकों (कारकों) को परिभाषित कीजिए। वायु परागित पादपों में परागण को समझाइए। [3M]
(RBSE 2026)

★ **RBSE 2026** ★
TOPPERS



— EXCELLENCE. DEDICATION. SUCCESS. —

99%



TANISHA JAIN

99%



**ADITYA RAJ
CHOHAN**

98%



SIMMI CHOUDHARY

*Proudly
Dedicated
by
Students!*



30+ STUDENTS SCORED MORE THAN 90%

96%



MUSTAFA BHAILA

96%



GAURANSH

94%



MITHLESH KR. JHA

93%



RAKSHITA

93%



VINITA RATHORE

93%



KHUSHBU BISHNOI

93%



PRAHLAD YADAV

93%



BHAVY DAMOR

92%



ANUJ SAINI

92%



VISHAL SAIN

92%



GOURAV NAWANI

92%



KHUSHAL LABANA

91%



VARUN LOHAR

91%



ASHISH

91%



ANKIT SHARMA

91%



KOUSHIK UPADHYAY

91%



TAVISH MOHAMMAD

90%



PARTH CHITTORA

90%



SANJOG JAIN

90%



ARMAN ALI

90%



RIDDISH SHARMA

90%



MONIL PRAJAPAT

90%



KESHAV GURJAR

★★★
**ENDLESS
RESULTS
MORE...**

~ *Results Claimed by Students* ~