



CLASS 12



RBSE BOARD ZONE

PREVIOUS YEAR QUESTIONS

CHAPTER-WISE

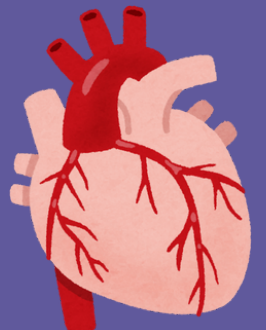
जीव विज्ञान

राजस्थान बोर्ड में पिछले 12 वर्षों
में पूछे गए सभी प्रश्न Chapter-wise

- Available For Hindi & English Medium
- Questions From 2013-2024
- RBSE Examination 2024-25
- Based on Rationalised NCERT 2023-24
- ALL Repeated Questions Are Mentioned

Maniesh Kr Sah

921-6765-400



01

पुष्पी पौधें में लैंगिक जनन

- उन्मील परागणी पुष्प एवं अनुन्मील परागणी पुष्प में अन्तर लिखिए। [1M]
(RBSE 2013)
- भ्रूणपोष किसे कहते हैं ? मुक्त केन्द्रकी भ्रूणपोष एवं कोशिकीय भ्रूणपोष का वर्णन कीजिए। [3M]
(RBSE 2013, RBSE 2015, RBSE 2020)
- पुष्पी पादपों में भ्रूणपोष की सूत्रगुणिता क्या होती है ? [1M]
(RBSE 2014)
- पराग-स्त्रीकेसर संकर्षण (पारस्परिक क्रिया) को विस्तार से समझाइये। [3M]
(RBSE 2014)
- परागकण लम्बे समय तक संरक्षित क्यों रहते हैं ? [1M]
(RBSE 2015)
- भ्रूणपोष क्या है ? विभिन्न प्रकार के भ्रूणपोषों को समझाइये। [3M]
(RBSE 2013, RBSE 2015, RBSE 2020)
- विपुंसन किसे कहते हैं ? [1M]
(RBSE 2016)
- पुष्पीय पादपों में निषेचन पशु की घटनाओं के नाम बताइये। भ्रूण परिवर्धन की क्रिया समझाइये। [3M]
(RBSE 2016)
- मादा युग्मोद्भिद् के विकास की क्रिया विस्तार से समझाइये। इसका चित्र बनाइये। [4M]
(RBSE 2017)
- लघु बीजाणुधानी की संरचना समझाते हुए इसके विभिन्न स्तरों के कार्य बताइये। भित्ति पतों को प्रदर्शित करते हुए एक लघुबीजाणुधानी का नामांकित चित्र बनाइये। [4M]
(RBSE 2017)
- असंगजनन की परिभाषा बताइये। [1M]
(RBSE 2018, RBSE 2024)

12. परागण की परिभाषा बताइये। वायुपरागण व जलपरागण को उदाहरण देकर समझाइये। [3M]
(RBSE 2018, RBSE 2023)
13. अनिषेकबीजता को परिभाषित कीजिये। [1M]
(RBSE 2019)
14. प्रतीप बीजाण्ड की संरचना का सचित्र वर्णन कीजिए? [3M]
(RBSE 2019)
15. पुष्प के चार भागों के नाम लिखिए। [1M]
(RBSE 2020)
16. कोशिकीय भ्रूणपोष की संरचना का सचित्र वर्णन कीजिए। [3M]
(RBSE 2013, RBSE 2015, RBSE 2020)
17. निम्नलिखित में से कौन से पादप में घोंघे द्वारा परागण होता है ? [1M]
(A) कपास (B) सर्पवृक्ष
(C) सरसों (D) तम्बाकू
18. लघुबीजाणु अंकुरित होकर _____ युग्मकोन्द्रिद् का निर्माण करते हैं। [1M]
(RBSE 2021)
19. आवृत्तबीजी पादपों में द्वि-निषेचन को समझाइए। [1M]
(RBSE 2021)
20. निम्नलिखित में से परिभ्रूणपोष पाया जाता है – [1M]
(A) चुकंदर (B) मटर
(C) मूँगफली (D) सूरजमुखी
(RBSE 2022)
21. (i) परागण को परिभाषित कीजिए। (RBSE 2018)
(ii) दोहरा निषेचन को समझाइए।
(iii) निषेचित भ्रूण कोश की संरचना का नामांकित चित्र बनाइए। [4M]
(RBSE 2023)
22. (i) परनिषेचन परागण को परिभाषित कीजिए।

(ii) गैरएल्बुमिनस, एल्बुमिनस, परिभूणपोषी बीजों का एक-एक उदाहरण लिखिए।

(iii) स्त्रीकेसर के लम्बवत काट में परागनलिका की वृद्धि को दर्शाने वाला नामांकित चित्र बनाइए। [4M]

(RBSE 2023)

23. गैर-एल्बुमिनस बीज का उदाहरण है। [0.5M]

(A) गेहूँ

(B) मक्का

(C) मटर

(D) अंड

24. त्रिसंलयन के पश्चात् केंद्रीय कोशिका _____ बन जाती है।

(RBSE 2024)

[0.5M]

(RBSE 2024)

25. असंगजनन को परिभाषित कीजिए।

[1M]

(RBSE 2018, RBSE 2024)

26. गुरुबीजाणुधानी की संरचना का वर्णन कीजिए।

[1.5M]

(RBSE 2024)

27. एक परागकोश की अनुप्रस्थ काट का नामांकित चित्र बनाइए।

[1.5M]

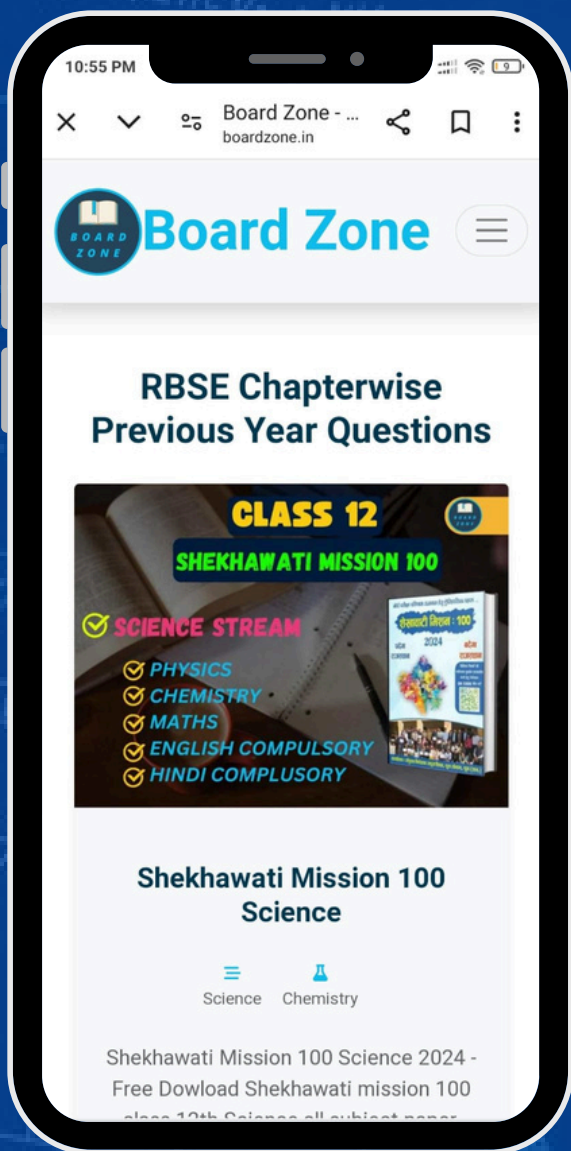
(RBSE 2024)

अन्य विषय के **Chapter-wise PYQ**

(Previous Year Questions) खरीदने के लिए हमारी

वेबसाइट **boardzone.in** पर **Visite** करें या हमें

921-6765-400 पर **व्हाट्सएप** करें।



- **Chapter-wise PYQ**
- **Handwritten Notes**
- **More.....**



RBSE

CBSE

MP - BOARD

More